

**Phụ lục**  
**QUY TRÌNH CẤP PHIẾU LÝ LỊCH TỰ PHÁP TRỰC TUYẾN (mức độ 4)**  
*(Kèm theo Quyết định số /QĐ-UBND ngày /8/2022*  
*của Chủ tịch UBND tỉnh Bắc Giang)*

---

## **1. Quy trình**

### **Bước 1: Nộp hồ sơ**

#### *\* Đối với cá nhân*

Cá nhân truy cập vào Cổng dịch vụ công (<https://dichvucong.gov.vn>) để đăng ký/đăng nhập tài khoản, xác thực định danh điện tử để xác định đúng người có yêu cầu đăng ký cấp Phiếu LLTP.

- Cổng dịch vụ công bảo đảm việc xác thực định danh điện tử, kết nối với Cơ sở dữ liệu quốc gia về dân cư để khai thác các trường thông tin của công dân có trong Cơ sở dữ liệu quốc gia về dân cư (thực hiện dịch vụ khai thác thông tin công dân từ Cơ sở dữ liệu quốc gia về dân cư trên cơ sở số định dạng cá nhân, tự động điền vào biểu mẫu điện tử tương tác trên Cổng dịch vụ công).

Người có yêu cầu cấp Phiếu LLTP trực tuyến cung cấp thông tin trên Tờ khai yêu cầu cấp Phiếu LLTP điện tử (Cổng dịch vụ công quốc gia/cổng Dịch vụ công tỉnh phải chỉnh lý biểu mẫu này bảo đảm phù hợp nội dung biểu mẫu Tờ khai yêu cầu cấp Phiếu LLTP ban hành kèm theo Thông tư số 16/2013/TT-BTP); tải đính kèm giấy tờ tùy thân (bao gồm: bản chụp CMND/Thẻ CCCD/Hộ chiếu). Trường hợp các thông tin này đã được xác thực và cung cấp bởi Cơ sở dữ liệu quốc gia về dân cư thì không phải tải lên.

#### ***Lưu ý:***

Trường hợp ủy quyền yêu cầu cấp Phiếu LLTP số 01, người được ủy quyền tải đính kèm bản quét (scan) văn bản ủy quyền.

#### *\* Đối với tổ chức*

Đại diện cơ quan, tổ chức truy cập vào Cổng dịch vụ công (<https://dichvucong.gov.vn>) để đăng nhập tài khoản sử dụng chữ ký số và gửi văn bản yêu cầu cấp Phiếu LLTP trực tuyến. Các bước đăng nhập tài khoản thực hiện theo hướng dẫn cụ thể trên Cổng dịch vụ công.

### **Bước 2: Tiếp nhận, kiểm tra hồ sơ**

- Bộ phận một cửa có trách nhiệm kiểm tra tính chính xác, đầy đủ, thống nhất, hợp lệ của hồ sơ. Sau khi nhận được thông báo có hồ sơ yêu cầu cấp Phiếu LLTP gửi trên Cổng dịch vụ công, Bộ phận một cửa thực hiện tiếp nhận, kiểm tra tính đầy đủ, hợp lệ của hồ sơ:

+ Trường hợp hồ sơ đầy đủ, hợp lệ, trạng thái hồ sơ trên Cổng dịch vụ công là “Được tiếp nhận”, “Yêu cầu thực hiện nghĩa vụ tài chính”. Phần mềm sẽ cấp một Mã số hồ sơ trực tuyến cho người đăng ký cấp Phiếu LLTP.

+ Trường hợp hồ sơ chưa đầy đủ, chưa hợp lệ, Bộ phận một cửa gửi thông báo hướng dẫn bổ sung, hoàn thiện hồ sơ qua Cổng dịch vụ công, công dân có thể kiểm tra tình trạng xử lý hồ sơ khi đăng nhập vào Cổng dịch vụ công. Trạng thái hồ sơ trên Cổng dịch vụ công là “*Yêu cầu bổ sung giấy tờ*”.

+ Trường hợp hồ sơ bị từ chối cấp Phiếu LLTP theo quy định tại Điều 49 Luật Lý lịch tư pháp năm 2009, Bộ phận một cửa gửi thông báo từ chối tiếp nhận hồ sơ qua Cổng dịch vụ công, công dân có thể kiểm tra tình trạng xử lý hồ sơ khi đăng nhập vào Cổng dịch vụ công. Trạng thái hồ sơ trên Cổng dịch vụ công là “*Không được tiếp nhận*”.

- Thanh toán phí cấp Phiếu LLTP: Thực hiện thanh toán trực tuyến. Cổng dịch vụ công phải cung cấp chức năng thanh toán cho để người yêu cầu cấp Phiếu LLTP thực hiện được ngay việc thanh toán phí qua môi trường mạng.

### **Bước 3. Giải quyết hồ sơ**

- Ngay sau khi nhận được phí cấp Phiếu LLTP, Bộ phận một cửa gửi thông báo “*Đang xử lý*” và ngày hẹn trả kết quả qua Cổng dịch vụ công, công dân có thể kiểm tra tình trạng xử lý hồ sơ khi đăng nhập vào Cổng dịch vụ công. Đồng thời, trạng thái hồ sơ trên Cổng dịch vụ công là “*Đang xử lý*”.

- Thời hạn cấp Phiếu LLTP: Thời hạn cấp Phiếu LLTP là không quá 10 ngày, kể từ ngày nhận được yêu cầu hợp lệ. Trường hợp người được cấp Phiếu LLTP là công dân Việt Nam đã cư trú ở nhiều nơi hoặc có thời gian cư trú ở nước ngoài, người nước ngoài, trường hợp phải xác minh về điều kiện đương nhiên được xóa án tích thì thời hạn không quá 15 ngày. Trường hợp khẩn cấp theo yêu cầu của các cơ quan tiến hành tố tụng thì thời hạn không quá 24 giờ, kể từ thời điểm nhận được yêu cầu.

### **Bước 4: Trả kết quả cấp Phiếu LLTP**

- Trường hợp nhận Phiếu LLTP trực tuyến: cá nhân đăng nhập vào Cổng dịch vụ công để kiểm tra, tải bản điện tử (PDF) Phiếu LLTP là bản giấy đã được ký, đóng dấu và quét (scan) tải lên Kho Quản lý dữ liệu điện tử của tổ chức, cá nhân trên Cổng dịch vụ công.

- Trường hợp nhận Phiếu LLTP trực tiếp hoặc qua dịch vụ bưu chính: cá nhân xuất trình Phiếu hẹn trả kết quả để Bộ phận một cửa hoặc bưu tá kiểm tra, đối chiếu thông tin trước khi trả Phiếu LLTP.

(Được mô tả cụ thể theo sơ đồ bên dưới).

## **2. Thành phần hồ sơ**

### **2.1. Đối với cá nhân**

- Biểu mẫu điện tử Tờ khai yêu cầu cấp Phiếu LLTP mẫu số 03/2013/TT-LLTP hoặc Tờ khai yêu cầu cấp Phiếu LLTP mẫu số 04/2013/TT-LLTP;

- Bản quét (scan) giấy tờ tùy thân, bao gồm: CMND/Thẻ CCCD/Hộ chiếu. Trường hợp các thông tin này đã được xác thực và cung cấp bởi Cơ sở dữ liệu quốc gia về dân cư thì không phải tải lên.

- Văn bản ủy quyền trong trường hợp người yêu cầu cấp Phiếu LLTP ủy quyền cho người khác yêu cầu cấp Phiếu LLTP số 01.

## **2.2. Đối với cơ quan, tổ chức**

Văn bản yêu cầu cấp Phiếu LLTP theo mẫu số 05a/2013/TT-LLTP hoặc văn bản yêu cầu cấp Phiếu LLTP theo mẫu 05b/2013/TT-LLTP ban hành kèm theo Thông tư số 16/2013/TT-BTP ngày 11/11/2013 của Bộ trưởng Bộ Tư pháp.

## **3. Phí cấp Phiếu LLTP và phí dịch vụ bưu chính (áp dụng đối với cá nhân)**

Mức phí cấp Phiếu LLTP: 200.000 đồng/lần/người.

Đối với sinh viên, người có công với cách mạng, thân nhân liệt sỹ (gồm cha đẻ, mẹ đẻ, vợ (hoặc chồng), con (con đẻ, con nuôi), người có công nuôi dưỡng liệt sỹ): 100.000 đồng/lần/người.

Trong đó:

+ Trường hợp người yêu cầu cấp Phiếu lý lịch tư pháp đề nghị cấp trên 02 Phiếu trong một lần yêu cầu, thì kể từ Phiếu thứ 3 trở đi sẽ nộp thêm 5.000 đồng/Phiếu.

+ Trường hợp người yêu cầu cấp Phiếu trong 01 lần hồ sơ mà đề nghị cấp 02 loại Phiếu (Phiếu lý lịch tư pháp số 01 và số 02) thì cũng thực hiện mức thu như trên.

Miễn phí đối với các trường hợp: Trẻ em; người cao tuổi; người khuyết tật; người thuộc hộ nghèo theo quy định; người cư trú tại các xã đặc biệt khó khăn, đồng bào dân tộc thiểu số ở các xã có điều kiện kinh tế - xã hội đặc biệt khó khăn, xã biên giới, xã an toàn khu theo quy định của pháp luật.

Mức phí dịch vụ bưu chính thực hiện theo quy định của đơn vị cung ứng dịch vụ bưu chính.

## **4. Căn cứ pháp lý**

- Luật Lý lịch tư pháp năm 2009.
- Luật Nhập cảnh, xuất cảnh, quá cảnh, cư trú của người nước ngoài tại Việt Nam năm 2014.
- Luật Căn cước công dân năm 2014.
- Luật Cư trú năm 2020.
- Nghị định số 111/2010/NĐ-CP ngày 23 tháng 11 năm 2010 của Chính phủ quy định chi tiết và hướng dẫn thi hành một số điều của Luật Lý lịch tư pháp.
- Nghị định số 45/2020/NĐ-CP ngày 08 tháng 4 năm 2020 của Chính phủ về thực hiện thủ tục hành chính trên môi trường điện tử.
- Nghị định số 43/2011/NĐ-CP ngày 13 tháng 6 năm 2011 của Chính phủ quy định về việc cung cấp thông tin và dịch vụ công trực tuyến trên Trang thông tin điện tử hoặc Cổng thông tin điện tử của cơ quan nhà nước.

- Quyết định số 06/QĐ-TTg ngày 06 tháng 01 năm 2022 của Thủ tướng Chính phủ phê duyệt Đề án “Phát triển ứng dụng dữ liệu dân cư; định danh và xác thực điện tử phục vụ chuyển đổi số quốc gia giai đoạn 2022-2025, tầm nhìn đến năm 2030”.

- Thông tư số 13/2011/TT-BTP ngày 27 tháng 6 năm 2011 của Bộ Tư pháp về việc ban hành và hướng dẫn sử dụng biểu mẫu và mẫu sổ lý lịch tư pháp.

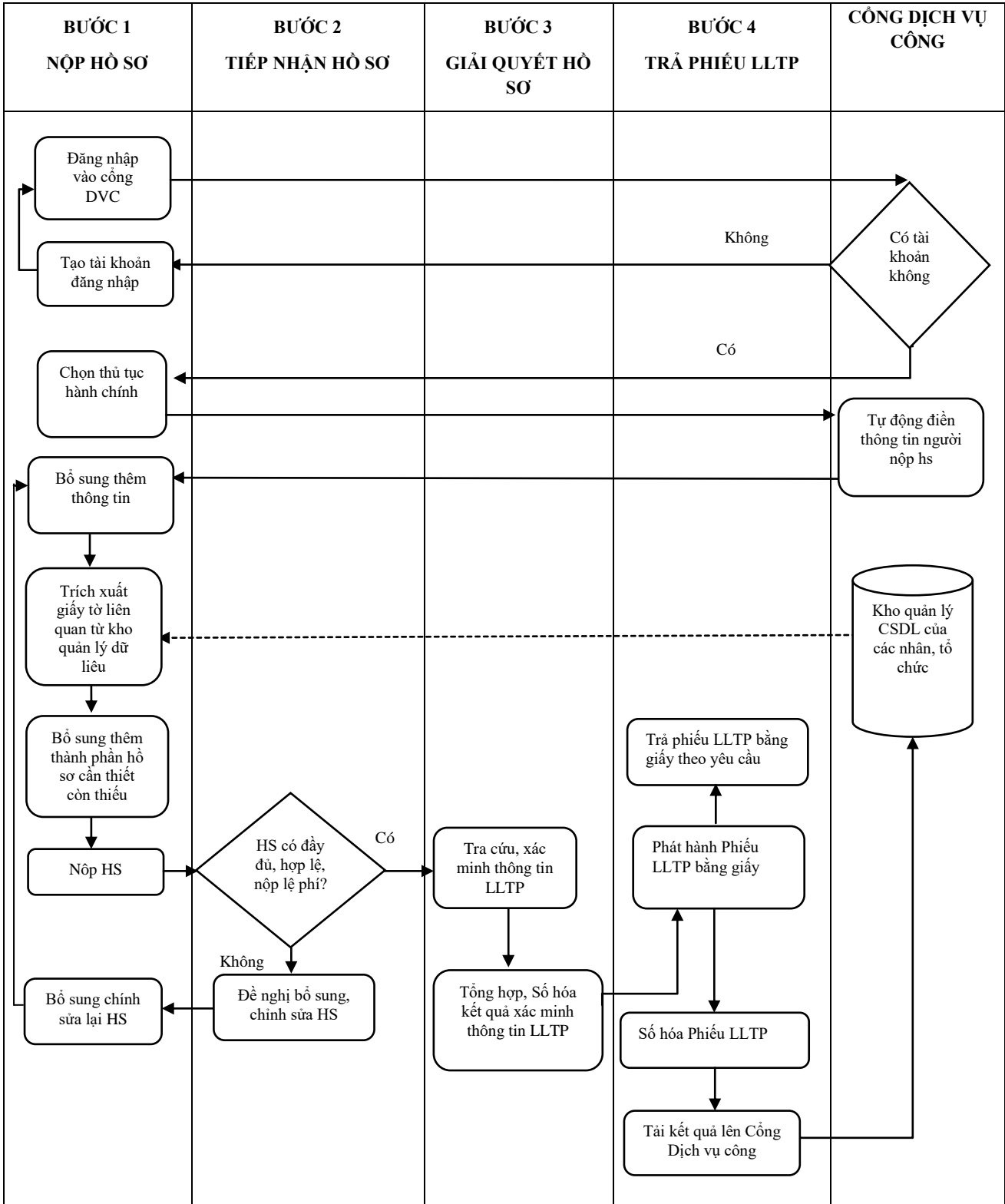
- Thông tư liên tịch số 04/2012/TTLT-BTP-TANDTC-VKSNDTC-BCA-BQP ngày 10 tháng 5 năm 2012 của Bộ Tư pháp, Tòa án nhân dân tối cao, Viện kiểm sát nhân dân tối cao, Bộ Công an, Bộ Quốc phòng hướng dẫn trình tự, thủ tục tra cứu, xác minh, trao đổi, cung cấp thông tin lý lịch tư pháp.

- Thông tư số 16/2013/TT-BTP ngày 11 tháng 11 năm 2013 của Bộ Tư pháp sửa đổi, bổ sung một số điều của Thông tư số 13/2011/TT-BTP ngày 27 tháng 6 năm 2011 về việc ban hành và hướng dẫn sử dụng biểu mẫu và mẫu sổ lý lịch tư pháp.

- Thông tư số 244/2016/TT-BTC ngày 11 tháng 11 năm 2016 của Bộ Tài chính quy định mức thu, chế độ thu, nộp, quản lý và sử dụng phí cung cấp thông tin lý lịch tư pháp.

## SƠ ĐỒ GIẢI QUYẾT THỦ TỤC HÀNH CHÍNH CẤP PHIẾU LÝ LỊCH TƯ PHÁP

### 1. Đối với cá nhân



## 2. Đối với cơ quan, tổ chức

